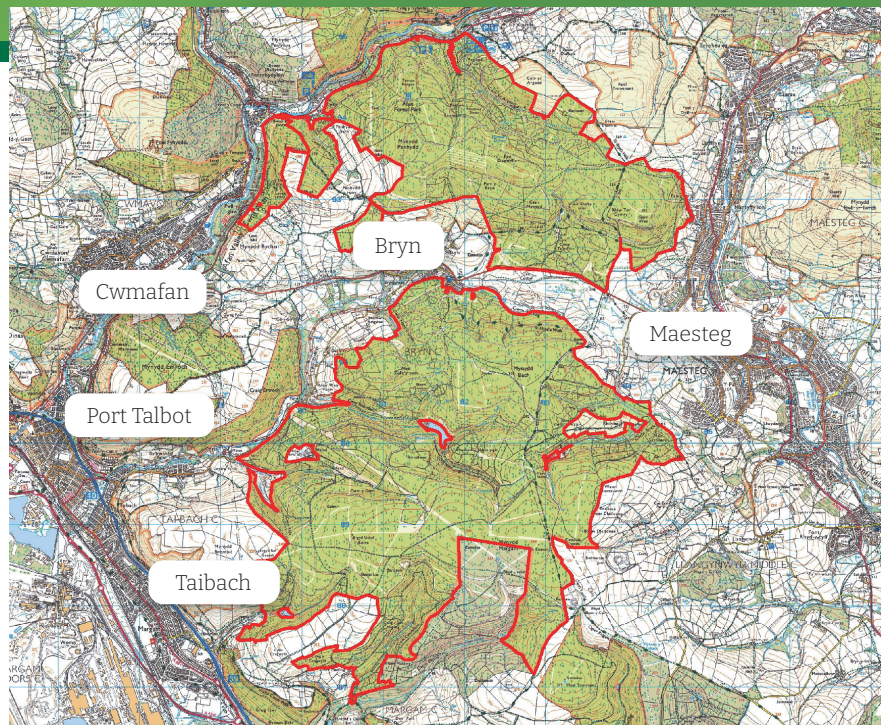


**Rydym yn archwilio'r potensial ar gyfer fferm wynt newydd ar Ystâd Goetir Llywodraeth Cymru a reolir gan Cyfoeth Naturiol Cymru, i'r gogledd-ddwyrain o Bort Talbot. Daw'r project o fewn dosbarth Datblygiad o Arwyddocâd Cenedlaethol ac fe allai fod ganddo'r gallu i gynhyrchu dros 170MW.**

Byddai'r cynllun yn cyflenwi digon o ynni glân i bweru dros 125,000 o gartrefi\* - sy'n gyfwerth â thua 100% of gartrefi o fewn dalgylch Castell-nedd Port Talbot a Phen-y-bont ar Ogwr gyda'i gilydd - a byddai'n mynd ffordd bell wrth gyfrannu at fodloni targedi lleihau carbon.\*\*

\* $26 \times 6.6\text{MW} \times 8760\text{awr/fln} \times 30\%$  ffactor llwyth = 450,964.8 MWh/fln; wedi'i rannu gan ddefnydd tŷ cyfartalog 3578kWh/fln = 126,038 o gartrefi. (BEIS ystadegau/RenewableUK Ystadegau Ynni Gwynt) \*\* Cyfeirnod: NPTCBC + BCBC = 125,131 o dai. (statscymru.llyw.cymru: Aelwydydd fesul awdurdod lleol a blwyddyn)



## Trosolwg o'r Project

Lleolir y fferm wynt arfaethedig o fewn dwy goedwigaeth sydd, i raddau helaeth, ym Mwrdeistref Sirol Castell-nedd Port Talbot. ond sydd yn ymestyn mewn rhannu i Fwrdeistref Sirol Pen-y-Bont ar Ogwr. Tuag at y gorllewin mae Cwm Afan a Chastell Nedd ac i'r dwyrain ceir Cwm Llynfi a Maesteg.

Er y bydd dyluniad y fferm wynt arfaethedig yn cael ei fireinio wrth i ni ymgynghori gyda chymunedau lleol a rhanddeiliaid drwy'r broses cyn-cyflwyno-cais, ar y cyfnod cychwynnol hwn, rhagwelir bydd y Project yn cymryd tua 26 tyrbîn gwynt, ynghyd â'r isadeiledd cysylltiedig fel cyfleuster storio batri, is-orsaf ar y safle a llwybrau mynediad. Mae fwy o wybodaeth ar y prosiect ar gael ar y wefan.

## Amdanom ni

Mae'r project hwn yn cael ei ddatblygu gan bartneriaeth rhwng Coriolis Energy ac ESB.

Datblygwr ynni gwynt profiadol a phroffesiynol yw Coriolis Energy, sydd wedi cyflenwi projectau o amgylch y Deyrnas Gyfunol sydd wrthi'n dod â buddion i'r gymuned a'r amgylchedd.

Prif gwmni ynni Iwerddon yw ESB ac mae'n gynhyrchydd pŵer annibynnol blaengar yn y Deyrnas Gyfunol, wedi ymrwymo i fuddsoddi yn adnoddau naturiol Cymru.



**125,000** o gartrefi wedi'u pweru gan y cais arfaethedig hwn



**20%** ar gael ar gyfer perchnogaeth Cymunedol



**Swyddi** cyfleoedd cadwyn gyflenwi a swyddi lleol yn ystod y cyfnod adeiladu ac yn ystod ei weithrediad

## Ymgynghoriad cyhoeddus cyn cyflwyno cais - gan gynnwys chi

Ystyrir bod y prosiect hwn yn Ddatblygiad o Arwyddocâd Cenedlaethol (DNS) a rhaid inni wneud cais i Arolygiaeth Gynllunio Cymru, a fydd yn gwneud argymhelliad i Weinidogion Cymru ynghylch rhoi caniatâd cynllunio ai peidio.

Mae'n gyfnod cynnar yn natblygiad ein cynigion, a byddwn yn cynnal nifer o gamau ymgynghori cyn cyflwyno cais ar gyfer y prosiect hwn.

Fe hoffwn i chi gymryd rhan yng nghanfod cyntaf ymgynghoriad y cynlluniau arfaethedig cynnar. Rydym wedi trefnu nifer o sesiynau galw heibio cyhoeddus ac arddangosfa rhithiol ar-lein er mwyn rhoi gwybodaeth i chi ynglŷn â'r argymhellion ac i ofyn am eich adborth.

Bydd y digwyddiadau wyneb yn wyneb hyn yn cynnig trosolwg o argymhellion y project; yr asesiad effaith amgylcheddol, y prosesau datblygu ac adeiladu; yn ogystal â 'Cronfa Budd Cymunedol' ac argymhellion 'Perchnogaeth ar y cyd gan y Gymuned' arloesol, ynghyd â chyfleoedd cadwyn gyflenwi lleol, yn ceisio sicrhau gwaddol fydd yn parhau.

Gellir cynnig adborth mewn nifer o ffyrdd, gan gynnwys drwy ddigwyddiadau cyhoeddus / rhithiol, drwy gyfrwng e-bost, rhadbost, neu drwy ddefnyddio'r ffurflen ar-lein ar wefan y prosiect.

**Ceir manylion pellach trosodd.**

## Digwyddiadau Ymgynghori Cyhoeddus

### Clwb Rygbi a Phêl-droed Maesteg

Llynfi Road, Maesteg, CF34 9DS  
Dydd Llun 21 Mehefin 2021, 1yp - 7yh

### Canolfan Cymunedol Bryn

Maesteg Road, Bryn, Castell Nedd Port Talbot, SA13 2RY  
Dydd Mawrth 22 Mehefin 2021, 1yp - 7yh

### Canolfan Gymunedol Cwmafan

Depot Road, Cwmafan, Port Talbot, SA12 9DF  
Dydd Mercher 23 Mehefin, 1yp - 7yh

### Clwb Athletau Cefn Cribwr

Cae Gof, Cefn Road, Cefn Cribwr, Bridgend CF32 0BA  
Dydd Iau 24 Mehefin, 1yp - 7yh

### Canolfan Gymunedol Taibach

Duke Street, Taibach, Port Talbot, SA13 1NA  
Dydd Sadwrn 26 Mehefin, 12yp - 4yp

### Ystyriaethau Coronafeirws

Rydym yn ymwybodol gall canllawiau Covid newid ar fyr rybudd. Fell, os ydych yn bwriadu ymweld ag un o'r digwyddiadau uchod, byddwch cystal â gwirio gwefan y project cyn i chi ymweld er mwyn gwybod beth yw'r trefniadau. Byddwch cystal â dod â mwgwd i wisgo. Er ein bod yn gobeithio nad dyma fydd yr achos, os oes rhaid i ni newid neu ganslo digwyddiad o ganlyniad i gynnydd mewn cyfyngiadau, caiff yr wybodaeth ei roi ar y wefan o flaen llaw.

## Beth sy'n digwydd pryd?

### Gaeaf/Gwanwyn 2021

Dechrau'r prosiect, arolygon ymchwiliol cynnar a chwmpas Ymchwiliad Asiantaeth yr Amgylchedd

### Rydym ni yma

Cam 1 Ymgynghoriad Cymunedol ar gwmpasu Ymchwiliad Asiantaeth yr Amgylchedd

### Hydref cynnar 2021

Cam 2 Ymgynghoriad Cymunedol ar argymhellion wedi'u mireinio

### Gaeaf 2021/2022

Ymgynghoriad statudol ar ddogfennau cynllunio drafft

### Gwanwyn 2022

Cyflwyno cais arfaethedig i Lywodraeth Cymru?

## Arddangosfa rhithwir ar-lein

O ganlyniad bandemig Covid-19, gwerthfawrogwn, yn ystod yr adeg heriol hwn nad yw ffyrdd traddodiadol o gynnal digwyddiadau ymgynghori wyneb-yn-wyneb yn opsiwn i bawb.

Rydym felly wedi addasu ein prosesau ymgynghori i ddefnyddio cyfathrebiadau digidol, o bell, ac ar-lein.

Bydd ein gofod arddangos rhithwir ar-lein ar gael drwy gydol y broses ymgynghori cyn-cyflwyno-cais cyhoeddus, ar gyfer y sawl sy' dymuno cynnig adborth ar prosiect o bell.

Gallwch gael mynediad at yr ymgynghoriad rhithwir drwy gyfrwng y wefan [www.ybryn-windfarm.cymru/](http://www.ybryn-windfarm.cymru/)

## Cadw mewn cyswllt:

Os oes gyda chi unrhyw gwestiynau neu sylwadau pellach ynglŷn â'r argymhellion neu'r broses ymgynghori sydd yn digwydd ar hyn o bryd, gallwch gysylltu â ni gan ddefnyddio'r wybodaeth isod:

- Gwefan y Prosiect – mae dogfennau a chynlluniau'r project sy'n manylu natur a lleoliad y prosiect ar gael yn [www.ybryn-windfarm.cymru/](http://www.ybryn-windfarm.cymru/)
- E-bost - gellir darparu adborth ysgrifenedig gan ddefnyddio cyfeiriad e-bost y prosiect -[info@ybryn-windfarm.cymru](mailto:info@ybryn-windfarm.cymru)
- Ffurflenni adborth – ar gael ar-lein drwy wefan y prosiect, neu mewn digwyddiadau arddangos cyhoeddus / rhithiol. Fel arall, cysylltwch â ni am gopi caled ac fe wnawn ni ei bostio atoch
- Rhadbost - gellir darparu adborth ysgrifenedig gan ddefnyddio cyfeiriad rhadbost y prosiect **FREEPOST TC CONSULTATION** (does dim angen cyfeiriad na stamp)
- Ffôn am ddim - gellir sicrhau cyfleoedd i siarad â thîm y prosiect a chael gwybodaeth bellach neu gynnig adborth ar lafar trwy rif ffôn rhad ac am ddim y prosiect **0800 699 0081** yn ystod oriau swyddfa arferol (dydd Llun i ddydd Gwener 9yb i 5yp ac eithrio gwyliau cyhoeddus)

## Cadwyn Gyflenwi

**Oes diddordeb gyda chi mewn cyfleoedd cadwyn cyflenwi? Gallwch gofrestru eich diddordeb yn ein digwyddiadau cyhoeddus / rhithwir neu ar wefan y project.**

Rydym hefyd yn cynnal sesiwn 'Cwrdd â'r Prynwr' ymhob un o ddigwyddiadau'r arddangosfa (gweler y gornel chwith uchaf) rhwng 1yp a 2yp ganol dydd. Edrychwn ymlaen at eich gweld yno.